

**GET s.r.o.**

společnost GET s.r.o. je zapsána v obchodním rejstříku vedeném Městským soudem v Praze, oddíl C, vložka 22435

Perucká 11a, 120 00 Praha 2

tel.: 233 370 741

tel./fax: 233 372 730

e-mail: get@get.cz

web: www.get.cz

Hradecký Ivan

Lipka 11

Neveklov

25756

naše značka: 14\_162

vyřizuje: Ing. Vlachová

tel.: 724 368 934

dne: 8. 3. 2016

e-mail: vlachova@get.cz

**Věc: Informace o navrhovaném dobývacím prostoru Mlékovice**

Vážený pane Hradecký,

obracíme se na Vás jako na spolumahajitele pozemku č. 6097 v k.ú. Mlékovice u Neveklova.

Pozemek leží na výhradním ložisku stavebního kamene Mlékovice – Česká. Jedná se o výhradní ložisko ve vlastnictví státu, pro jehož těžbu musí být příslušným obvodním báňským úřadem stanoven dobývací prostor (DP).

Pro naši organizaci byl vydán Ministerstvem životního prostředí předchozí souhlas ke stanovení **dobývacího prostoru Mlékovice** a dále podnikáme kroky, které by měly v budoucnu vést k vlastnímu stanovení dobývacího prostoru a možnosti těžby a úpravy stavebního kamene. A to především v souvislosti s uvažovanou výstavbou dálnice D3.

V současné době zpracováváme **dokumentaci EIA** (dle § 8 zákona č. 100/2001 Sb., zákon o posuzování vlivů na životní prostředí, v platném znění, dále jen zákon), jejíž předmětem je popis a vyhodnocení všech možných vlivů záměru na životní prostředí a veřejné zdraví.

Tento stupeň projektové dokumentace je pouze fází, která má za cíl vyhodnotit možnost realizace záměru z hlediska státem chráněných zájmů (ochrana životního prostředí a veřejného zdraví), výsledkem posouzení je **Závazné stanovisko EIA** (vydávané v tomto případě Ministerstvem životního prostředí), které může být nesouhlasné (neumožňuje realizaci záměru v posuzované podobě) nebo souhlasné. **Souhlasné stanovisko** umožňuje z hlediska ochrany přírody a veřejného zdraví realizaci záměru, která je přípustná pouze za splnění ve stanovisku uvedených závazných podmínek.

Samotné závazné stanovisko neopravňuje ke stanovení DP ani následné těžební činnosti, pouze se k záměru vyjadřuje z hlediska výše uvedených vlivů na životní prostředí a veřejné zdraví.

Neopominutelným partnerem pro těžební organizaci jsou vlastníci pozemků, kteří jsou osloveni nejpozději před podáním **žálosti o stanovení DP** na obvodní báňský úřad (OBÚ), kterou však organizace může podat pouze v případě vydaného souhlasného Závazného stanoviska EIA.

Ačkoli tato fáze ještě zdaleka nenastala, domníváme se, že je důležité Vás jako majitele pozemků o připravovaném záměru s předstihem informovat.

Níže uvádíme stručný popis záměru:

Záměrem je stanovení dobývacího prostoru (DP) Mlékovice s následným povolením hornické činnosti na výhradním ložisku Mlékovice – Česká (č. B3 165900) v chráněném ložiskovém území Mlékovice I (č. 16590000).



Hornická činnost bude představovat těžbu stavebního kamene v povrchovém lomu o 4 etážích o výšce 15 m trhacími pracemi. Surovina bude upravována drcením a tříděním. Areál technologického a administrativního zázemí je umístěn při jihovýchodním okraji budoucí těžební plochy.

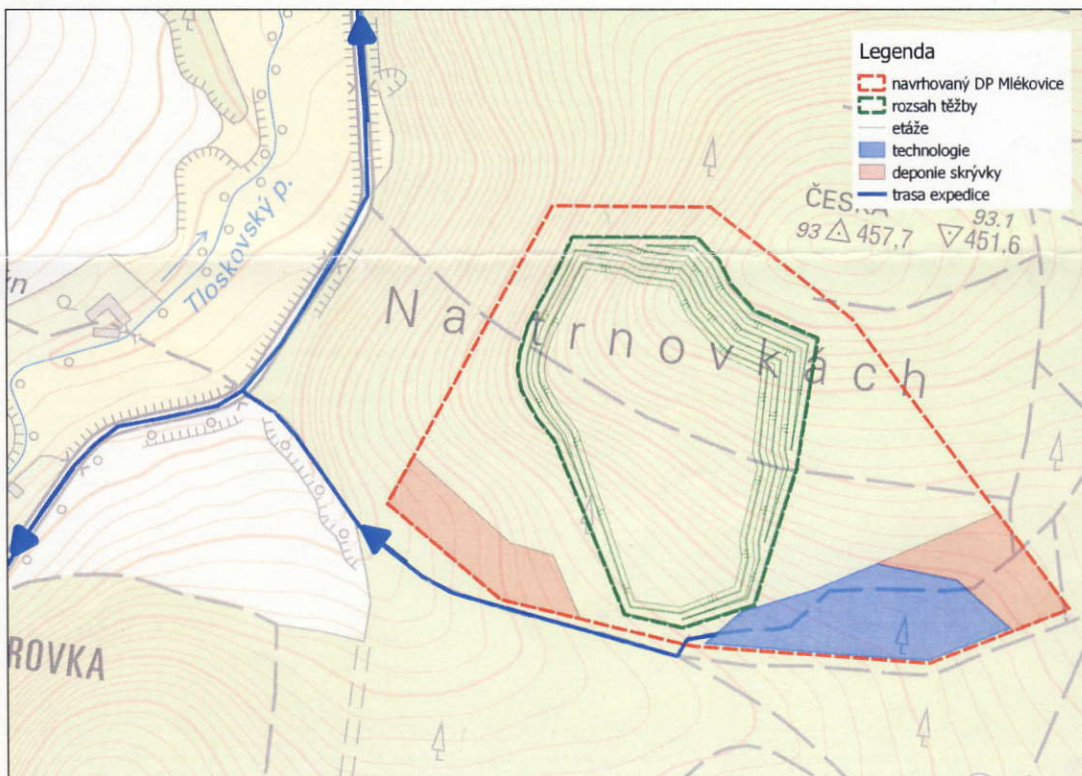
Předpokládaná výše roční těžby štěrkopísků je 208 tis tun, tedy cca 74 tis m<sup>3</sup> v celkovém objemu 1,47 mil. m<sup>3</sup> v průběhu 20 let.

Zákres území navrhovaného pro stanovení DP Mlékovice je na následujících obrázcích.

**Obrázek č. 1: Mapa širšího okolí s vyznačením navrhovaného DP Mlékovice -červeně (podklad ČUZK).**



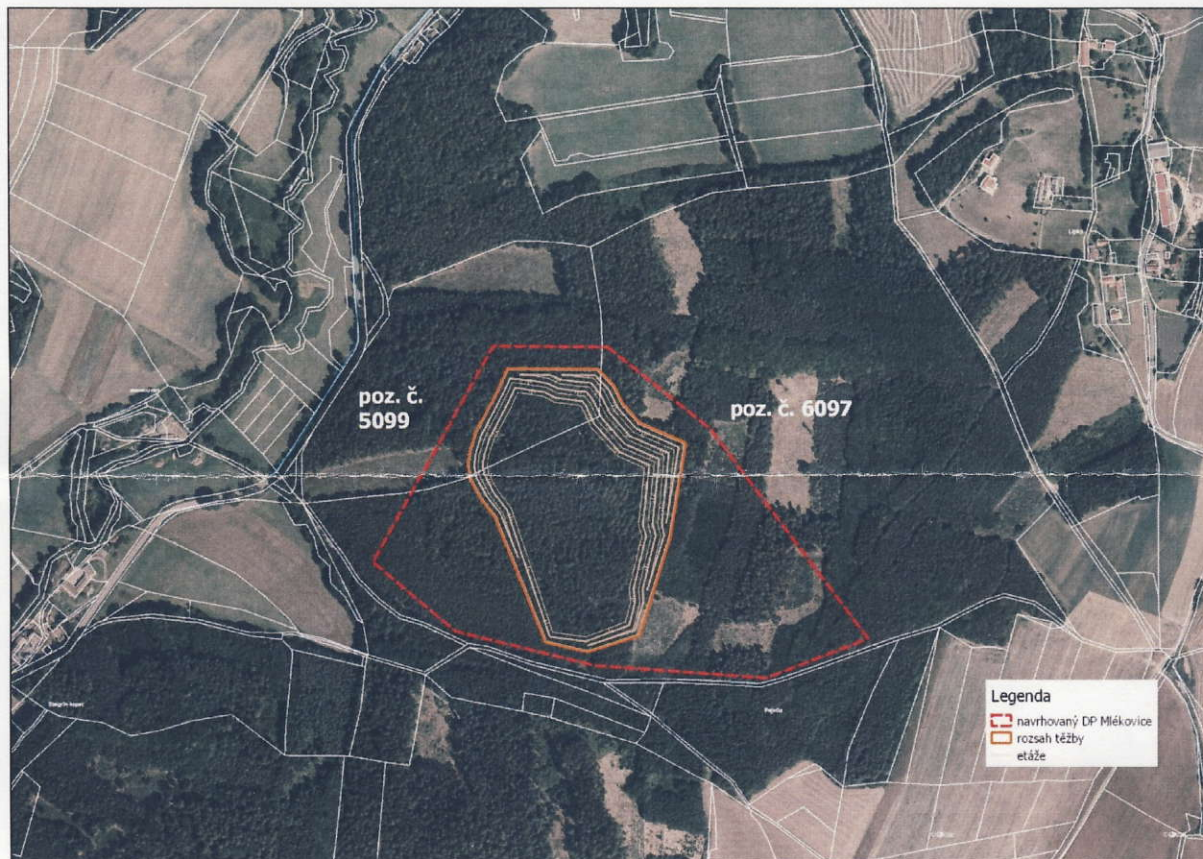
**Obrázek č. 2: Zákres návrhu DP, rozsahu těžby, jednotlivých etáží, umístění technologie, deponií skrývky a směru expedice**





Pro bližší představu umístění navrhovaného DP je na následujícím obrázku promítnutá katastrální mapa (inverzní bílou barvou) s popisem dvou dotčených pozemků.

**Obrázek č. 3: Navržený DP Mlékovice v leteckém snímku s vyznačením plochy těžby a katastrální mapou (podklad ČUZK)**



Na závěr tohoto dopisu bychom Vás rádi požádali o vyjádření svého názoru na výše popsany záměr z pohledu spoluvlastníka dotčeného pozemku.

V případě jakýchkoli nejasností Vám rádi blíže plánovaný záměr či proces vedoucí k povolení k těžbě rádi přiblížíme.

Uvítáme, když ve své odpovědi nám poskytnete na Vás svůj mailový či telefonický kontakt. Usnadní to naše budoucí jednání.

Předem děkujeme.

S pozdravem za zpracovatele dokumentace EIA

*Vlachová*  
Ing. Barbora Vlachová  
oddělení životního prostředí